

Nytt regionalt trafikförsörjningsprogram

2022-2030

Örebro län

Tidsplan

- Remissperiod juli-okt 2021
- Beslut i Fullmäktige februari 2022

Faktorer för hög attraktivitet

Påverkar mest



- **Tillgänglighet** (Att buss/tåg går där jag vill åka)
- **Restid** (Konkurrenskraftig mot bil)
- **Frekvens** (Flexibilitet)
- **Pålitlighet** (Buss/tåg kommer i tid)
- **Enkelhet** (Så få förberedelser som möjligt)
- **Pris** (konkurrenskraftigt pris)
- **Komfort** (bekvämt/går att arbeta/underhållning)

Ökat resande

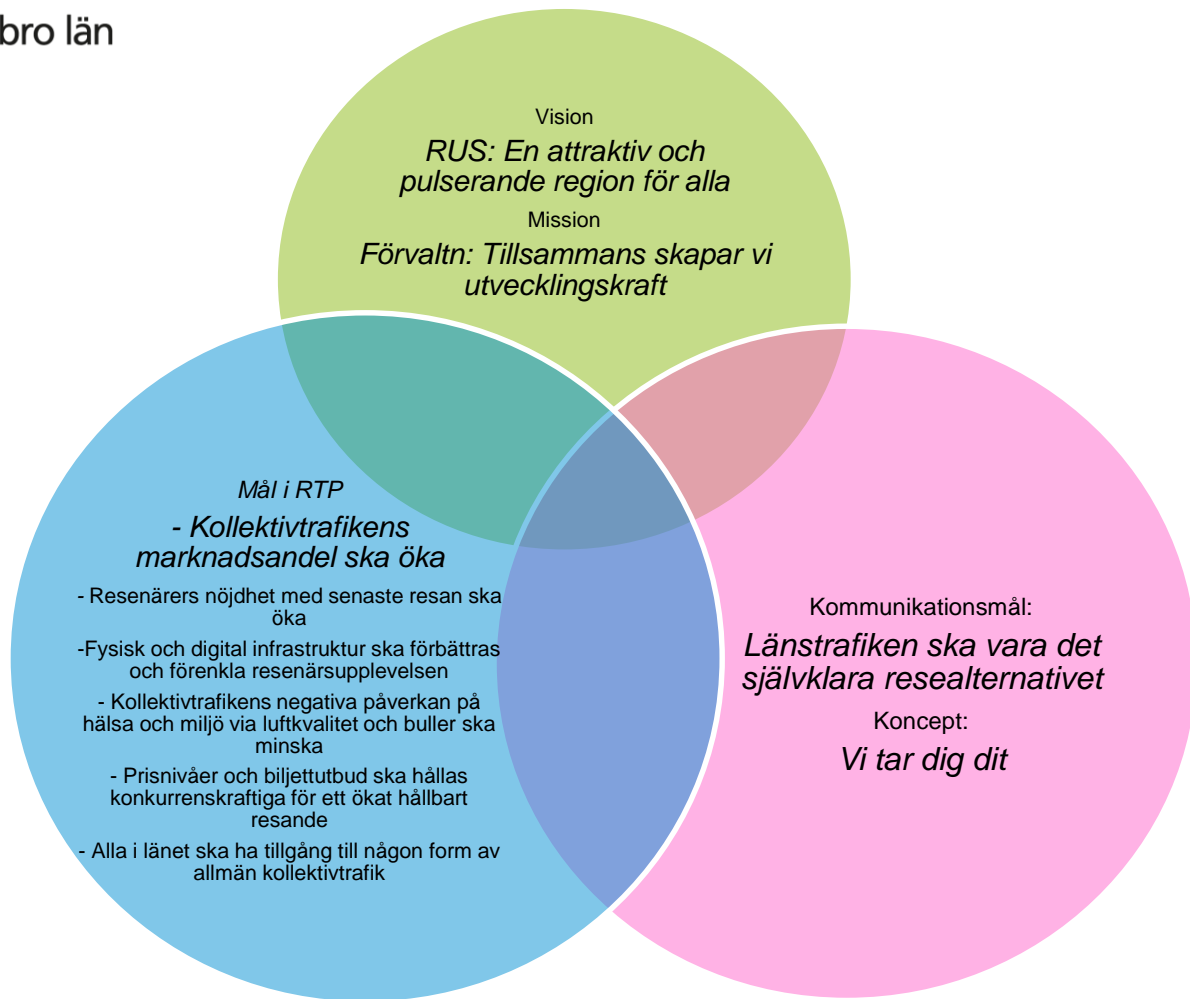
Nöjdhet

Nya programmet:

- ...är anpassat till de ekonomiska förutsättningarna
- ...är tydligt förankrat i RUS:ens effektmål
- ...innehåller inget specifikt mål om återhämtning efter Corona

- ...har fokus på ökad marknadsandel (tidigare ökat resande)
- ...har bibehållet fokus på arbets- och skolpendling

- ...har fokus på att resande ska upplevas enkelt
- ...innebär framflyttade positioner efter fossilfrihet i nivå med inspelen
- ...öppnar för arbete med mobilitet men pekar inte ut nivå



Kollektivtrafikens marknadsandel ska öka

Alla i länet ska ha tillgång till någon form av allmän kollektivtrafik

Fysisk och digital infrastruktur ska förbättras och förenkla resenärsupplevelsen

Resenärers nöjdhet med senaste resan ska öka

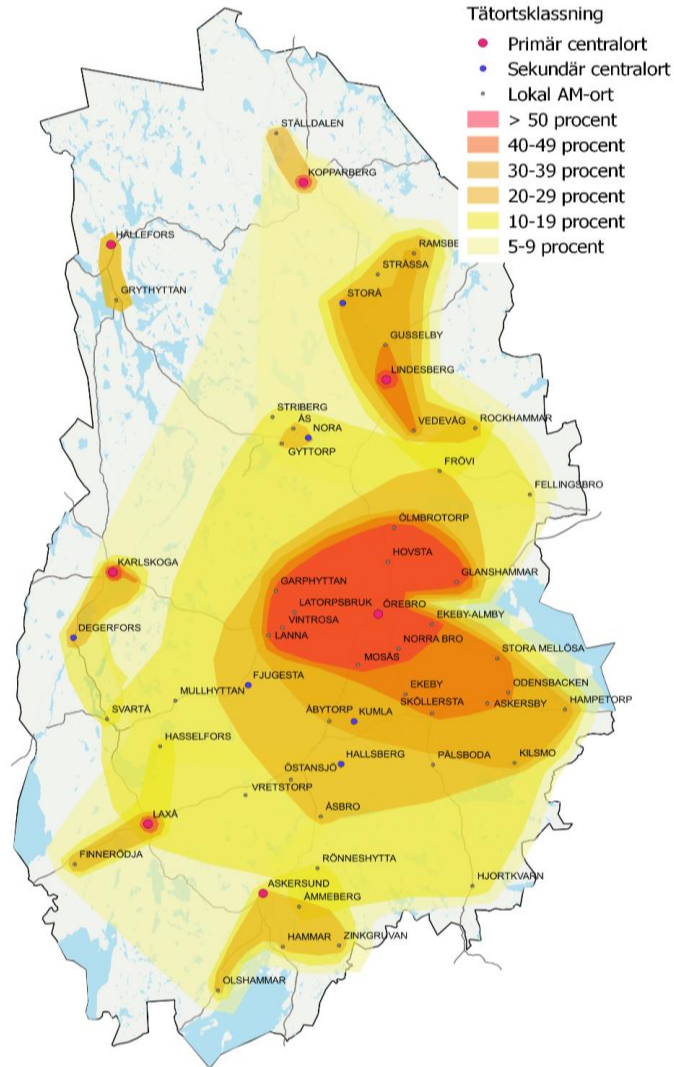
Kollektivtrafikens negativa påverkan på hälsa och miljö via luftkvalitet och buller ska minska

Prisnivåer och biljettutbud ska hållas konkurrenskraftiga för ett ökat hållbart resande



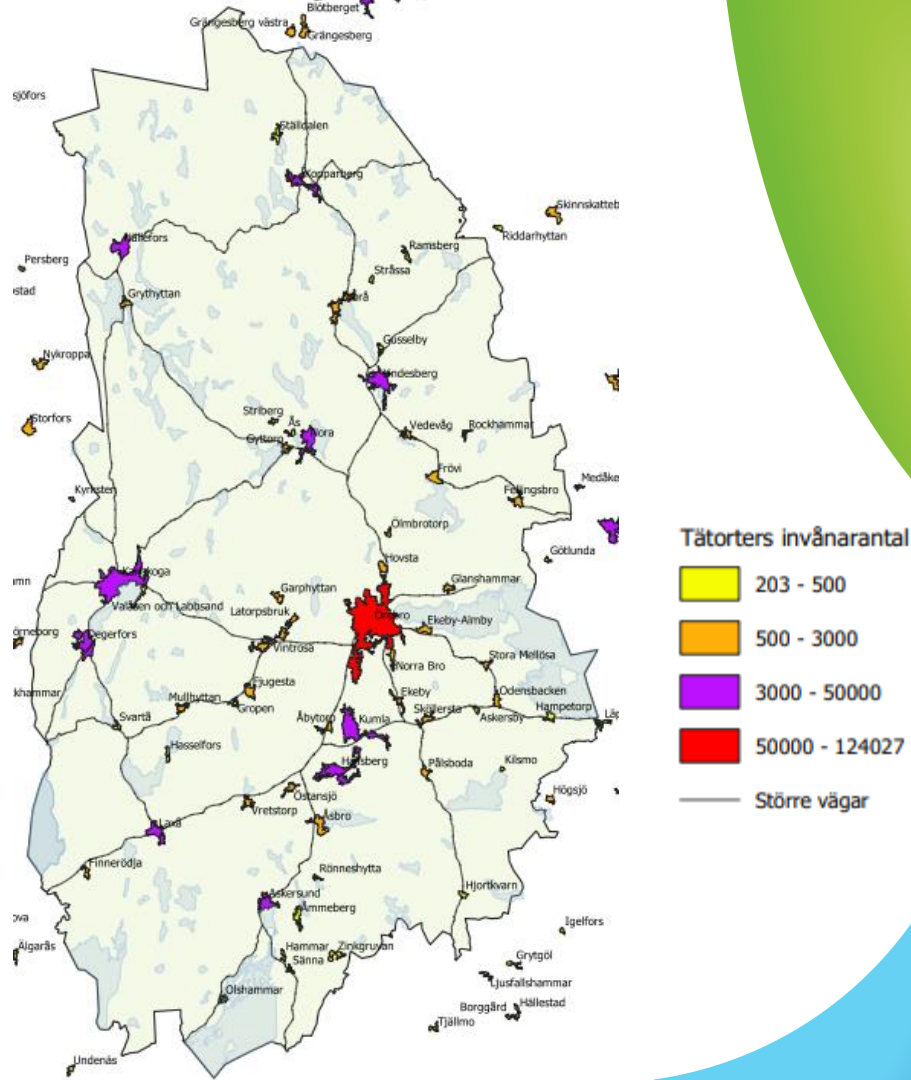
Tätorters dragningskraft

- Orter antas vara beroende av en annan ort om minst 20 procent av den sysselsatta nattbefolkningen pendlar till denna.
 - **Primär centralort**
 - orter som i liten uträkning är beroende av andra orters arbetsmarknad
 - **Sekundära centralorter**
 - orter som i hög grad är beroende av arbetsmarknaden i ett primärt centrum
 - **Osjälvständiga orter**
 - orter som är beroende av arbetsmarknaden i ett primärt och/eller sekundärt centrum.
- Kartan visar andelen av tätortens nattbefolkning som pendlar till centralorten.
 - Den visar bland annat Örebros betydelse för arbetsmarknaden i länet.
 - Alla tätorter, förutom Degerfors, Ställdalen, Hällefors och Grythyttan, har minst 5 procent som arbetspendlar till Örebro.



Utbudskarta

	Avgångar per vardag	Avgångar per helgdag	Aktuella trafikslag
>50000 inv	20	7	Tågtrafik Exprestrafik Regiontrafik Landsbygdstrafik Stadstrafik BRT
1000-50000 inv	20	5	Tågtrafik Exprestrafik Regiontrafik Landsbygdstrafik Stadstrafik (Kga och Lbg)
500-3000 inv	10	4	Tågtrafik Regiontrafik Landsbygdstrafik
200-500 inv	∞		Närtrafik
Utanför tätorter	∞		Närtrafik



Frågor och inspel?

