



Län	Bokstav	Yta (km <sup>2</sup> )	<u>Folkmängd</u> <u>2021-12-31</u>	Inv/km <sup>2</sup>	Antal kommuner	Kommuner färre än 10 000 inv	Kommuner större än 100 000 inv
Blekinge län	K	2 931	158 937	54,2	5		
Dalarnas län	W	<b>28 029</b>	<b>288 387</b>	<b>10,3</b>	<b>15</b>	<b>3</b>	
Gotlands län	I	3 135	61 001	19,5	1		
Gävleborgs län	X	18 118	287 767	15,9	10	3	Gävle
Hallands län	N	5 427	340 243	62,7	6		Halmstad
Jämtlands län	Z	48 935	132 054	2,7	8	3	
Jönköpings län	F	10 437	367 064	35,2	13	3	Jönköping
Kalmar län	H	11 165	247 175	22,1	12	3	
Kronobergs län	G	8 424	203 340	24,1	8	2	
Norrbottnens län	BD	97 239	249 693	2,6	14	8	
Skåne län	M	10 968	1 402 425	127,9	33	1	Malmö, Lund, Helsingborg
Stockholms län	AB	6 524	2 415 139	370,2	26		Stockholm, Huddinge, Nacka Södertälje
Södermanlands län	D	6 075	301 801	49,7	9	1	Eskilstuna
Uppsala län	C	8 190	395 026	48,2	8	1	Uppsala
Värmlands län	S	17 519	283 196	16,2	16	5	
Västerbottens län	AC	54 665	274 563	5,0	15	12	Umeå
Västernorrlands län	Y	21 549	244 193	11,3	7	1	
<b>Västmanlands län</b>	U	<b>5 118</b>	<b>278 967</b>	<b>54,5</b>	<b>10</b>	<b>3</b>	Västerås
Västra Götalands län	O	23 800	1 744 859	73,3	49	13	Göteborg, Borås
<b>Örebro län</b>	T	<b>8 504</b>	<b>306 792</b>	<b>36,1</b>	<b>12</b>	<b>5</b>	Örebro
Östergötlands län	E	10 559	469 704	44,5	13	5	Norrköping, Linköping
Sverige		407 311	10 452 326	25,7	290		



- Örebro län – Bergslagen, slätten, djupa skogarna i Tiveden



Örebro län består av 12 kommuner.

I länet bor 305 832 invånare (juni 2021).

Minsta kommun befolkningsmässigt är Ljusnarsberg med 4 662 invånare och störst är Örebro kommun med 156 170 invånare.

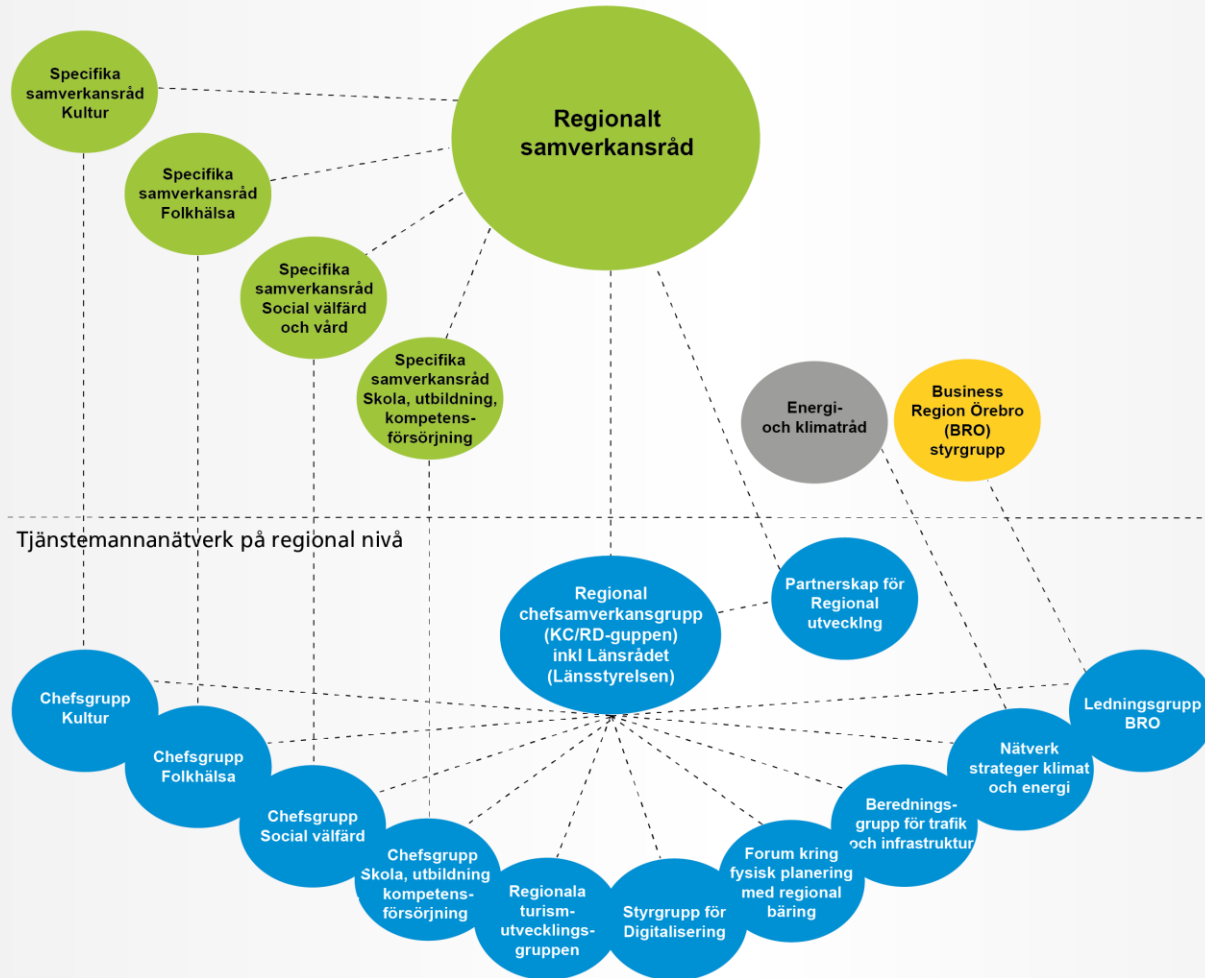
## Beskrivning av samverkansorganisationen i Örebro län

### Kommunstyrelse i samtliga kommuner

Örebro kommun  
 Karlskoga kommun  
 Lindesbergs kommun  
 Kumla kommun  
 Hallsbergs kommun  
 Askersunds kommun

Nora kommun  
 Degerfors kommun  
 Lekebergs kommun  
 Hällefors kommun  
 Laxå kommun  
 Ljusnarsbergs kommun

Regionstyrelsen  
 Region Örebro län





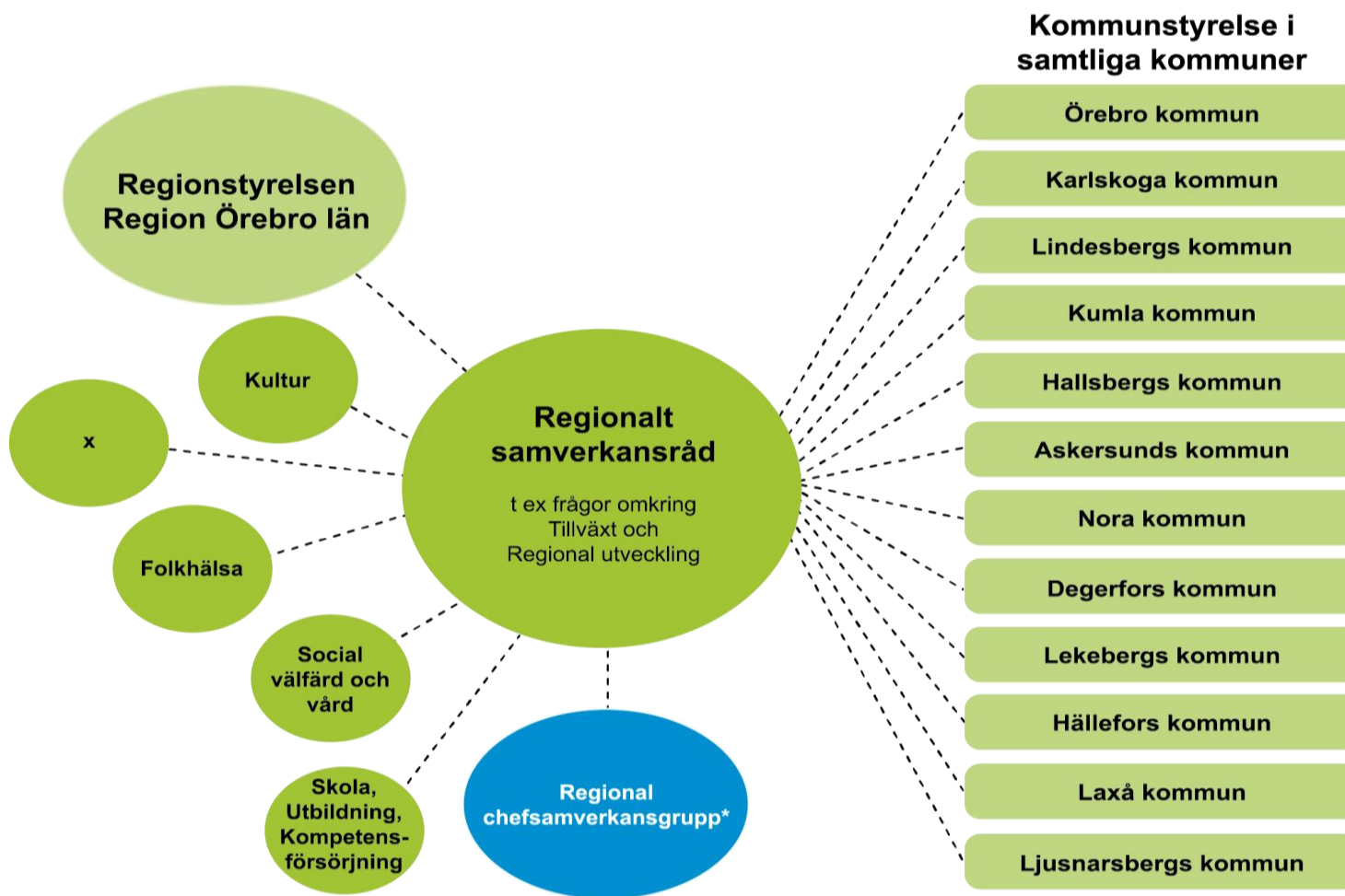
- "Överenskommelsen om samverkan mellan kommunerna i Örebro län och Region Örebro län" som reglerar Regionala samverkansrådets uppdrag och arbetsformer.
- Regionala samverkansrådet har i sitt uppdrag att tillsätta och avsluta olika regionala politiska permanenta/tillfälliga samverkansgrupper. För mandatperioden 2019-2022 har Regionala samverkansrådet beslutat om fyra specifika samverkansråd och för varje råd finns en överenskommelse som reglerar respektive råds uppdrag och arbetsformer.
- Råden har **ingen egen juridisk status** och därmed ingen formell beslutanderätt utan kan endast bereda och rekommendera regionen och kommunerna inför beslut.
- Råden ska sammanträda minst 4 gånger per år.
- Samverkansråden kan även användas som mötesplats för kommunerna för **mellankommunala frågor**.

- Frågor som tas upp i de specifika samverkansråden och har strategisk betydelse eller på annat sätt har större ekonomiska konsekvenser för huvudmännen skall beredas i Regionala samverkansrådet innan frågan/ärendet skickas vidare till huvudmännens politiska församlingar för ställningstagande/beslut.
- Till vardera av dessa fem politiska samverkansråd finns ett tjänstemannastöd med tjänstepersoner från Region Örebro län och länets alla kommuner.





- Nedan bild visar samverkansorganisationen med Regionala samverkansrådet och fyra specifika samverkansråd



\* Utser tjänstemannastöd till samtliga politiska samverkansgrupper



- **Koppling till den formella politiska organisationen i respektive kommun och Region Örebro län.**

Samverkansstrukturen är uppbyggd på att skapa förutsättningar till att få kopplingar mellan samma ansvarsnivåer som finns i respektive formella politiska organisation och samverkansorganisationen.

Detta underlättar bedömningen om var och vilket politiskt forum som är bäst lämpat att bereda ärendet/frågeställningen men också förenklar vilken politisk förtroendevald som ska utses i respektive samverkansgrupp.

- Regionala samverkansrådet – KS och RS
- De Specifika samverkansråden - facknämnder

## **Regionala samverkansrådets uppgifter är:**

- Samråd om frågor som är strategiska och viktiga för regionen, exempelvis frågor omkring tillväxt och regional utveckling.
- Samråd kring det regionala utvecklingsarbetet och det lokala utvecklingsarbetet.
- Vara ett forum för regional och kommunal omvärlds- och intressebevakning.





## **Specifika samverkansrådet för kultur**

Specifika samverkansrådet för kultur har i uppdrag att inom sitt verksamhetsområde:

- Initiera och samråda om frågor inom verksamhetsområdet som är strategiska och viktiga för regionen, exempelvis frågor omkring Kulturplanen som också är kopplad till RUSen.
- Samordna det regionala utvecklingsarbetet med det lokala utvecklingsarbetet.
- Vara ett forum för regional och kommunal omvärlds- och intressebevakning.

## **Sammansättning**

- Specifika samverkansrådet för kultur ska bestå av minst tretton (13) ledamöter, respektive organisation utser en ordinarie ledamot och en ersättare.

## • **Regionala utvecklingsstrategin (RUS)**

### **Regionfullmäktige**

- Beslutar om RUS och är ytterst ansvarig för genomförande.

### **Regionalt samverkansråd**

- Är mottagare av årlig uppföljning av RUS
- För dialog om förslag till regional utvecklingsstrategi samt genomförande, samverkan, prioriteringar och behov av gemensamma handlingsplaner kopplade till RUS

### **Partnerskapet för regional utveckling**

- Här ingår alla länets kommunchefer/kommundirektörer, Regiondirektör samt Regional utvecklings direktör från Region Örebro län, Länsrådet från Länsstyrelsen Örebro län, Örebro universitet, Handelskammaren Mälardalen, RF-SISU Örebro och Örebro läns bildningsförbund. 20 tjänstepersoner ingår i gruppen.
- Mottagare av årlig uppföljning av RUS
- För dialog om förslag till Regional utvecklingsstrategi samt genomförande, samverkan, prioriteringar och behov av gemensamma handlingsplaner kopplade till RUS

### **Styrgrupp för genomförande av RUSen är - Ledningsgruppen på förvaltningen för regional utveckling, Region Örebro län**

- Samordningsansvar för genomförande och uppföljning för de olika prioriterade områdena i RUS.
- Ett helhetsansvar för att tillsätta resurser inom förvaltningen för genomförande av RUS.

### **RUS teamet på förvaltningen för regional utveckling**

- Arbetar med samordning av genomförandet av RUS:en på uppdrag av styrgruppen.
- Ansvarar för uppföljning och utvärdering.

Det regionala utvecklingsarbetet är en samverkansprocess där många olika aktörer är delaktiga och engagerade både i att ta fram en gemensam regional utvecklingsstrategi men också genom att bidra i genomförandet.

- **Kommundirektör/Regiondirektörs gruppen (KC/RD)**
  - Kommundirektör från resp kommun. Örebro kommun har två repr.
  - Regiondirektör och Regional utvecklingsdirektör från RÖL.  
Länsrådet från Länsstyrelsen.

16 deltagare.

RÖL ansvarar för sekreterare.





- Till samtliga politiska samverkansråd utser kommunchef- och regiondirektörsggruppen särskilt tjänstepersonstöd. Regiondirektör utser Region Örebro läns representanter och Kommundirektör/Kommunchef utser respektive kommuns representanter
- Region Örebro läns representant i de regionala chefsstödsgrupperna är ordförande och kommunerna utser tillsammans vice ordförande.



- KC/RD gruppen utarbetar en verksamhetsplan för varje år där arbetsformer och prioriterade uppdrag för nästkommande år fastställs.
- Sedan 2020 ska KC/RD mötet två gånger planeras tillsammans med ledningen för Örebro universitet med syfte främja och öka samverkan.



- Minst en gång per år ska en återrapport och avstämning ske på KC/RD mötet för nedanstående strategiska regionala nätverk.

Nätverks uppföljning	Nätverk	Frekvens
<b>Strategiska nätverk</b>	Chefsgrupp kultur (Kopplat till Specifikt politiskt samverkansråd)	
<b>Strategiska nätverk</b>	Chefsgrupp skola, utbildning och kompetensförsörjning (Kopplat till Specifikt politiskt samverkansråd)	
<b>Strategiska nätverk</b>	Chefsgrupp social välfärd samt vård och omsorg (Kopplat till Specifikt politiskt samverkansråd)	
<b>Strategiska nätverk</b>	Chefsgrupp folkhälsa (Kopplat till Specifikt politiskt samverkansråd)	
<b>Strategiska nätverk</b>	Ledningsgrupp Business Region Örebro (BRO) (Kopplat till en politisk styrgrupp)	
<b>Strategiska nätverk</b>	Regionala beredningsgruppen till KC/RD för trafik och infrastruktur	
<b>Strategiska nätverk</b>	Forum för samverkan kring fysisk planering med regional bäring (FÖL)	
<b>Strategiska nätverk</b>	Energi- och klimatnätverket	
<b>Strategiska nätverk</b>	Regionala turismutvecklingsgruppen	
<b>Strategiska nätverk</b>	Styrgrupp Digitaliseringsstrategin	

KC/RD gruppen:

## **Syfte och uppdrag.**

- KC/RD ska leda samverkan kring och vårda gemensamma uppdrag samt vara ett stöd för varandra.
- Regionala samverkansrådet är KC/RDs uppdragsgivare.
- KC/RD ska bidra till att realisera den regionala utvecklingsstrategin (RUS).
- KC/RD utgör en del av RUS styrgrupp.
- KC/RD ska leda den regionala samverkansorganisationens tjänstemän



## Tre förbättrings- och temaområden där KC/RD gruppen ger särskilda uppdrag.

- **A. Förbättrad kompetensförsörjning för näringsliv och offentlig sektor.**
- **B. Skolresultaten i hela regionen har förbättrats.**
- **C. Utifrån behov av ett bättre resursutnyttjande avseende omsorg och hälso- och sjukvård.**



## Överenskommelser i vp 2022-2023

- Hur hanterar vi prioriterade områden som kommer i konflikt med varandra?
- Vilken beslutsnivå ska föreslås besluta om de olika styrdokumenterna?



## – Hur har arbetet fungerat i Regionala samverkansrådet inklusive de specifika samverkansråden?

Namn	Politiker		Tjänsteperson		Total	
	Antal	%	Antal	%	Antal	%
1 - Inte så bra	1	5,9	0	0	1	3,7
2	1	5,9	2	20	3	11,1
3	8	47,1	4	40	12	44,4
4	7	41,2	3	30	10	37
5 - Mycket bra	0	0	1	10	1	3,7
<b>Total</b>	<b>17</b>	<b>100</b>	<b>10</b>	<b>100</b>	<b>27</b>	<b>100</b>

## **Förbättringar**

Ökat kommunalt ansvarstagande i samverkansorganisationen.  
Hur få upp "kommunala" frågor?

Ökad koppling mellan RUS och kommunala styrdokument.

Regionen måste tillåta att en eller flera kommuner som vill vara drivande och ta genomförandeansvar som är kopplade till RUS.

Rullande ordf i KC/RD?

Intresset för samverkan i hela länet? Starkare driv i länsdelarna?

Landshövdingen?



**Tack för mig!**